



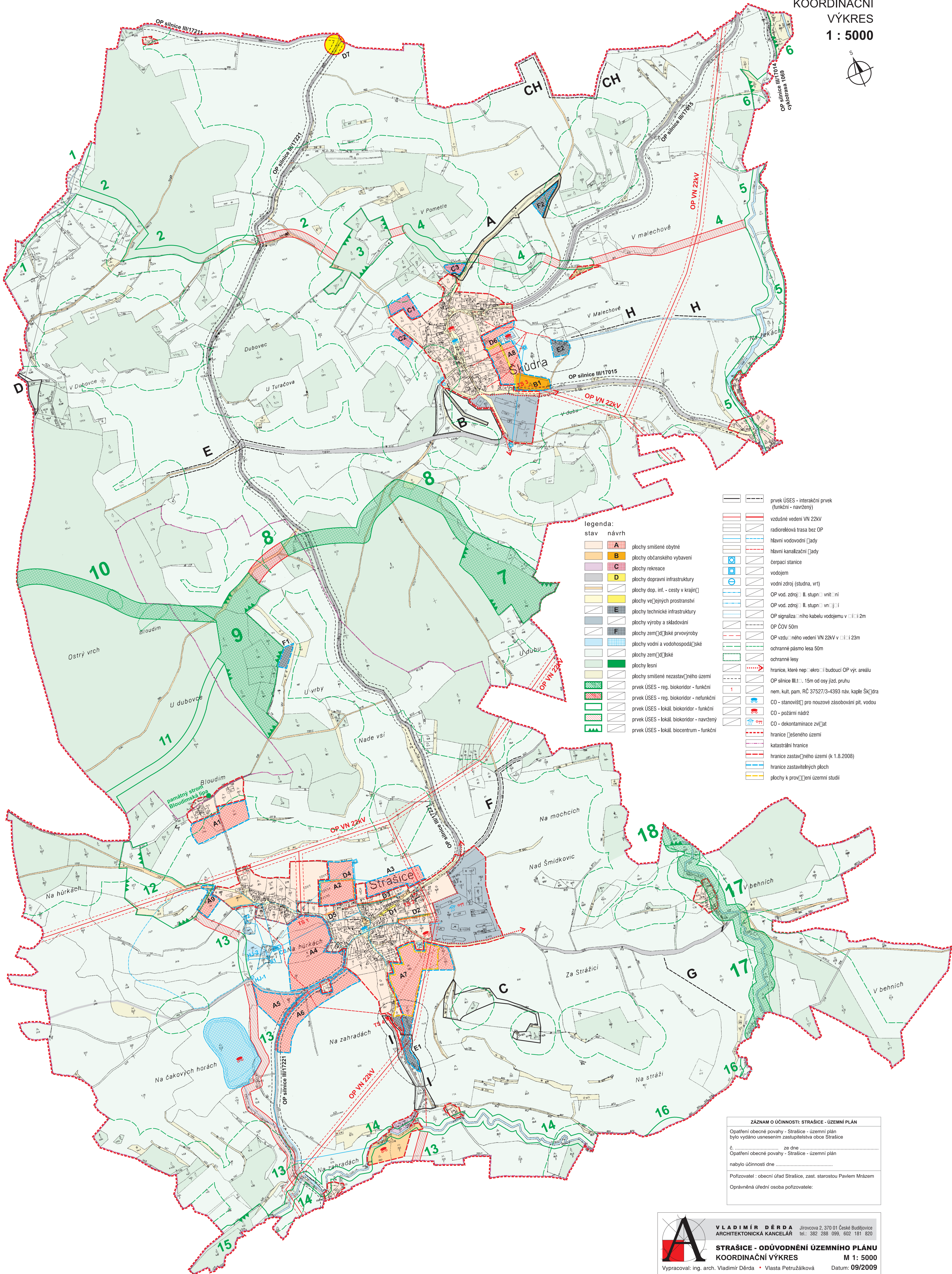
STRAŠICE

ODŮVODNĚNÍ ÚZEMNÍHO PLÁNU

KOORDINAČNÍ

VÝKRES

1 : 5000



legenda:

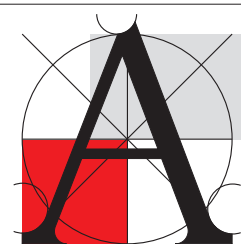
stav návrh

- | | | |
|--|--|---|
| | | plochy smíšené obytné |
| | | plochy občanského vybavení |
| | | plochy rekreace |
| | | plochy dopravní infrastruktury |
| | | plochy dop. inf. - cesty v krajině |
| | | plochy veřejných prostranství |
| | | plochy technické infrastruktury |
| | | plochy výroby a skladování |
| | | plochy zemědělské prvovýroby |
| | | plochy vodní a vodohospodářské |
| | | plochy zemědělské |
| | | plochy lesní |
| | | plochy smíšené nezastavěného území |
| | | prvek ÚSES - reg. biokoridor - funkční |
| | | prvek ÚSES - reg. biokoridor - nefunkční |
| | | prvek ÚSES - lokál. biokoridor - funkční |
| | | prvek ÚSES - lokál. biokoridor - navrhovaný |
| | | prvek ÚSES - lokál. biocentrum - funkční |

- | | |
|--|--|
| | prvek ÚSES - interakční prvek (funkční - navrhovaný) |
| | vzdušné vedení VN 22kV |
| | radiotelefonní trasa bez OP |
| | hlavní vodovodní řada |
| | hlavní kanalizační řada |
| | čerpací stanice |
| | vodojem |
| | vodní zdroj (studna, vrt) |
| | OP vod. zdroj II. stupně vnitřní |
| | OP vod. zdroj II. stupně vnější |
| | OP signalizačního kabelu vodojemu v 2m |
| | OP ČOV 50m |
| | OP vzdušného vedení VN 22kV v 23m |
| | ochranné pásmo lesa 50m |
| | ochranné lesy |
| | hranice, které neprocházejí budoucí OP výř. areálem |
| | OP silnice III. tř. 1:1, 15m od osy jíz. pruhu |
| | nem. kult. pam. RČ 37527/3-4393 nav. kaple Skůdra |
| | CO - stánoviště pro nouzové zásobování pit. vodou |
| | CO - požární nádrž |
| | CO - dekontaminace zvláště |
| | hranice osídleného území |
| | katastrální hranice |
| | hranice zastavěného území (k 1.8.2008) |
| | hranice zastavěných ploch |
| | plochy k prověření územní studie |

ZÁZNAM O ÚČINNOSTI: STRAŠICE - ÚZEMNÍ PLÁN

Opakování obecní povahy - Strašice - územní plán
bylo vydáno usnesením zastupitelstva obce Strašice
č. ze dne
Opakování obecní povahy - Strašice - územní plán
nabylo účinnosti dne
Pořizovatel : obecní úřad Strašice, zast. starostou Pavlem Mrázem
Oprávněná úřední osoba pořizovatele:



VLADIMÍR DĚRDA Jírovcova 2, 370 01 České Budějovice
ARCHITEKTONICKÁ KANCELÁŘ tel.: 382 288 099, 602 181 820

STRAŠICE - ODŮVODNĚNÍ ÚZEMNÍHO PLÁNU
KOORDINAČNÍ VÝKRES M 1: 5000

Vypracoval: ing. arch. Vladimír Děrda • Vlasta Petružálková Datum: 09/2009